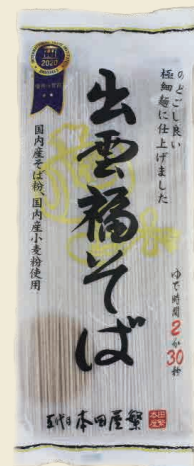


# 本田日記 <エピソード6>

『いつもご利用いただきありがとうございます。』

弊社では年に数回、赤い羽根共同募金協会様を通じ、子ども食堂様へお蕎麦を贈らせていただいております。先日も贈らせていただきましたところ、コロナの緩和も伴いたくさんの方にお返し上がりいただいたと笑顔いっぱいの写真を送っていただきました。その笑顔が私たちの活力なんでしょうね。また、当社ではお客様の声を大切にしております。どんな些細なことでも結構ですので、お気軽にお問い合わせください。

お客様のご意見を参考に、より良いサービスを提供できるよう、精進してまいります。今後とも、ご愛顧のほどよろしくお願い申し上げます



## 本田屋 季節のおすすめ

\\ 口当たり最高! //

### 【出雲福そば(乾麺)】

職人の技術でそばをギリギリまで細く仕上げた福そばは、つやの絡みも良く、口当たりがしなやかです。この食感に惚れ福そば一振のスタッフもいるほどです。



季節限定

\\ 季節の彩り //

### 【茶そば】

茶そばはそばに緑茶を練り込んでお茶の風味を出します。鮮やかな緑茶の色合いと、お茶のかがりが魅力的です。とろろ芋など合わせるとつるつる感が増しさっぱりお召し上がりいただけます。



出雲そば専門店  
有限会社 本田商店



〒699-1121 島根県雲南市加茂町神原 1106-4  
TEL 0854-42-0172 FAX 0854-42-0176  
対応時間 平日 9:00 ~ 17:30  
※土日祝日、年末年始、お盆は弊社休業となります

国際味覚審査機構  
「優秀味覚賞・三ツ星」を  
3年連続受賞



<オンラインショップ>  
<https://www.sobahonda.co.jp>  
会員登録で会員割引&ポイントGET!



出雲そば 本田屋  
by @sobahonda

出雲そば 本田屋  
@izumo\_soba\_honda

本格派出雲そば 本田屋  
@793ujx11 ◀LINE友達追加で ¥300 OFFクーポン!

# 本田屋 かわら版

<第6号>

## <今回の本田屋かわら版のラインナップ>

きて! きて! 島根の 観光スポット

おすすめ!

今回は『益田市近辺』  
のおすすめスポットを紹介!!

スタッフおすすめ  
島根のグルメ

「街は美味しいもので溢れてる」  
「春夏秋冬いけます!」

本田日記  
<エピソード6>

「いつもご利用いただき  
ありがとうございます。」

本田屋  
季節のおすすめ

「出雲福そば」  
「茶そば」

## 出雲そば 豆知識コーナー 出雲そば話 <第6回>

出雲そばとは?

### 『出雲そばの特徴をご紹介します!』

出雲そばは、そばの実を殻ごと挽く「挽ぐるみ」製法で作られます。色は黒くて薫り高く、栄養価も高いです。出雲そばと言えば、「割子そば」と「釜揚げそば」です。「割子そば」は3段重た丸い器が特徴で1段目から薬味とつやをかけ、1段目が食べ終わったら、余ったつやを2段目にかけて、1段目同様に頂きます。これにより、つやに染み出たそばの旨味を、余ることなく頂きます。「釜揚げそば」は、そばの茹で汁をそのまま器に注ぎ、つやを好みの量を注いで頂きます。そばの栄養を余す事無く頂きます。

「割子そば」



「釜揚げそば」





# きて! きて! 島根の観光スポット

おすすめ!



まだし 益田市近辺 (浜田市・津和野含む)



山陰の小京都。城下町の古い佇まいが魅力。

## 津和野殿町通り ~白壁と泳ぐ鯉の美しさ~

津和野町の閑静な山間にある、古い佇まいを残す城下町。殿町通りには石畳の道があり、道を挟むように歩道となまこ壁、掘割が続きます。掘割は当時、用水路として使われていました。現在、掘割にはおおよそ500匹の鯉が泳いでおり、観光客を楽しませています。また、城下町の町並みの中に、石造りのカトリック教会があり、教会の聖堂には畳が敷かれており、とてもユニークな造りになっています。初夏には花菖蒲も咲き、城下町を彩ります。



掘割に泳ぐ鯉

殿町通り

## ぶらぶら + おすすめスポット

【旧堀氏庭園】(津和野町)

代々、銅山を経営していた堀氏が、江戸から大正時代にかけて整備した庭園です。国の特別名勝にも指定されており、異なる時代の庭園を見る事が出来ます。



秋には裏山も色づき、紅葉を楽しめます

## えびす 衣毘須神社 ~山陰のモンサンミッシェル~ (益田市)

碧く美しい海に囲まれ、白い砂浜でつながる「衣毘須神社」への参道は、潮の満ち引きにより刻々と姿を変えます。さらに、大潮の時には参道が消え、島へ渡れなくなることから『山陰のモンサンミッシェル』とも呼ばれています。



## 三隅公園 ~つつじの名所~ (浜田市三隅町)

山の斜面を覆いつくすように咲くつつじは正に圧巻。三隅神社に隣接して造られた「三隅公園」は、地元の人々の手により、約5万本ものつつじが植えられている中国地方屈指のつつじの名所です。つつじの見頃になるゴールデンウィークには、「三隅つつじ祭り」が行われ、多くの観光客が訪れます。また、公園の頂上には「三隅梅林公園」があり、7種類もの梅が1,000本以上植えられています。



## ぶらぶら + おすすめスポット

【重要港湾浜田港】(浜田市)

昭和32年に常用港湾に指定された浜田港は、木材を主流にし、発展した国際貿易港です。

はまだお魚市場では買い物や海鮮料理が楽しめます



松江市内を歩いてみませんか? きっといい事が!



製造部 浅井 啓太(入社2年)

【出身】島根県出雲市

【趣味】音楽、サッカー

【私の好きな島根】宍道湖東岸から大橋川沿い 春から秋にかけては、歩いたり走ったりするのに最適です。冬は風が強くて寒いですが、それでも通年を通して、とても魅力的です!

【お客様へのメッセージ】

おいしいそばやパスタを作って、一人でも多くのお客様に食べていただけるように日々精進しています。是非一度ご賞味ください。



## 日本海の幸、そば、地酒

松江市内を少し歩くと、酒蔵や美味しい魚介類を扱うお店、そしてそば屋さんがたくさん並んでおり、とても素晴らしいグルメに溢れています。歴史を感じる街の雰囲気、情緒豊かな景色もステキで、おすすめです!



スタッフ紹介

おすすめ

## 島根のグルメ



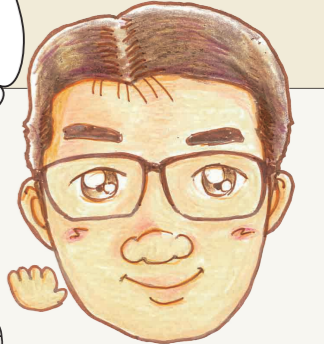
宍道湖に浮かぶ嫁ヶ島と夕日



## 松江おでん

「おでん」と言えば、冬のイメージが強いかもしれませんが、松江では季節に関係なく、おでんを楽しみます。セリや春菊などの葉物が入っていること、また、地元の豊富な海産物を活かし、旬の魚を使った具材が食べられるのが特徴です。

「おでん」はいつ食べても美味しいです!



工務 竹内 博之(入社6年)

【出身】島根県松江市

【趣味】サッカー、育児

【私の好きな島根】宍道湖の夕日

夕日を背に嫁ヶ島が浮かび、その向こうに山が見える景色がとても美しいです。それを見に来る人たちの雰囲気も和やかで好きです。

【お客様へのメッセージ】

本田商店は、島根県という自然豊かな環境と共にあります。島根の自然を味わう感覚で、本田商店の製品を手にとってみてください。