



本田日記

<エピソード1>



『神原工場の駐車場に作られたのは…?』

豊かな緑に囲まれた本田商店 神原工場。
その駐車場に、この度ウッドデッキが完成しました!!
なんと、開閉式の屋根もあります!
弊社スタッフだけではなく、お近くにお越しのお客様
の憩いの場としても自由にお使いいただけます。
また社内には、ココでしか手に入らないレアアイテム
も販売中!?



最高の眺め♥



本田屋 季節のおすすめ



\\ その数、国内自給率0.1% //

【出雲そば十割(島根)】

国内自給率わずか0.1%の希少な島根県産そばを丹念に自家製粉しました。そばの実を丸々挽き込んだ野趣あふれるそばの風味をお楽しみください。



\\ そば屋がつくる"そうめん"!! //

【そばそうめん】

そばの事を知り尽くした本田屋がつくる、そばそうめん。ギリギリまで細く、冷風で時間をかけてゆっくり乾燥することで、生地を傷めることなく、風味あるそばそうめんが仕上がります。



出雲そば専門店
有限会社 本田商店

〒699-1121 島根県雲南市加茂町神原 1106-4
TEL 0854-42-0172 FAX 0854-42-0176
対応時間 平日 9:00 ~ 17:30
※土日祝日、年末年始、お盆は弊社休業となります

国際味覚審査機構
「優秀味覚賞・三ツ星」を
3年連続受賞



<オンラインショップ>
<https://www.sobahonda.co.jp>
会員登録で会員割引&ポイントGET!



出雲そば
本田屋
IZUMO HONDAYA

出雲そば 本田屋
by @sobahonda



出雲そば 本田屋
@izumo_soba_honda



本格派出雲そば 本田屋
@793ujx11 ◀LINE友達追加で ¥300 OFFクーポン!



<今回の本田屋かわら版のラインナップ>

きて! きて! 島根の
観光スポット

おすすめ!

今回は『松江市』
のおすすめスポットを紹介!!

スタッフおすすめ
島根のグルメ

「ご当地グルメの麺料理」
「食卓に必要不可欠な存在のアレ…!?!」

本田日記

<エピソード1>

「神原工場の駐車場に
作られたのは…?」



本田屋
季節のおすすめ

「その数、国内自給率0.1%」
「そば屋がつくる"そうめん"」

出雲そば 豆知識コーナー 出雲そば話 ^{ばなし} <第1回>

出雲そば 『歴史』

出雲そばは、江戸時代初期、松平直政公が、信濃国松本藩から出雲国松江藩へと移った際、信濃のそば職人も連れてきたことから、広まったと言われております。

また、奥出雲地方で蕎麦の栽培が栄えたこと、江戸時代後期には、茶人としても名高い松平家7代藩主・松平治郷が大のそば好きで、そばの地位向上に一役買ったことなどを背景に、庶民から上流階級の人々へと幅広く食べられるようになりました。

このような歴史を経て、出雲そばは、岩手県の「わんこそば」、長野県の「戸隠そば」と並び、日本三大そばの一つとして数えられております。

きて! きて! 島根の 観光スポット

おすすめ!



松江市

< まつえし >



市街地にいくつもの川や水路が流れていることから、
”水の都”とも呼ばれる城下町、松江市。



松江城 ~400年以上変わらぬ国宝の城~

江戸時代の1611年(慶長16年)に完成し、別名「千鳥城(ちどりじょう)」と呼ばれています。400年以上前から、壊れたり燃えたりすることなく姿を残している現存12天守の一つです。近世城郭最盛期を代表する天守であり、2015年に国宝に指定されました。

天守最上階からは、松江の町を一望できます。城内では一年を通して、四季折々のイベントが開催され、春には桜が咲き誇ることから、お花見スポットとしても知られています。



絶景!!
気分はお殿様!
最上階から
城下町を一望

ぷらぷら +おすすめスポット



【堀川遊覧、興雲閣、武家屋敷、小泉八雲記念館など】
松江城周辺には歴史と文化を楽しむスポットが並んでいきますので、ぜひ散策してみてください♪

玉造温泉 ~今も昔も美肌の湯~

製薬会社(サティス製薬)の泉質調査によると、高級化粧水レベルの温泉と評価されたこともある玉造温泉。その美肌の湯は、温泉街に立ち並ぶお宿や、川辺や広場に設けられた足湯でも楽しむことができます。

玉湯川に沿って並ぶのはお宿だけではなく、お食事処や土産物店など数々のお店も軒を連ね、美肌アイテム、美味しいグルメ・お酒、素敵なお雑貨などに会うことができます。



ぷらぷら +おすすめスポット

【玉作湯神社、玉造温泉ゆ〜や、春の夜桜など】
温泉街を歩きながら、”見る・食べる・体験する”をお楽しみください!

玉造温泉の源泉を
テイクアウトできる
スポットも!



※新型コロナウイルス感染症により、観光施設開館・イベント開催状況は変更になる可能性があります。



「きんぐ」の焼きそば

ご当地グルメで「大社焼きそば」と言われる焼きそばがあります。具材は、玉ねぎ、人参、ネギ等の野菜と赤板(板付きかまぼこ)。麺の外はカリッと、中はもちもちの食感がやみつきに!ソースを自分でかけて好みの味に調節できます。このソース後かけスタイルは、出雲そばの食べ方からの発想とか!!

営業企画部
青山 美幸(入社2年)



【出身】島根県出雲市

【趣味】ワイヤークラフト

【私の好きな島根】加茂岩倉遺跡(雲南市加茂町)
約2,000年前の青銅器の神秘性にワクワクします。近くでは「景初三年銘三角縁神獣鏡」(卑弥呼の鏡かも!?)が出土していて、神原工場敷地にも何が眠っているのではと、興味津々です!

【お客様へのメッセージ】

食品の特性をお伝えする食品表示等を作成しています。弊社のこだわりの特性を正しく正確に表示できる力を養い、食の安全・安心の向上に努めてまいります。

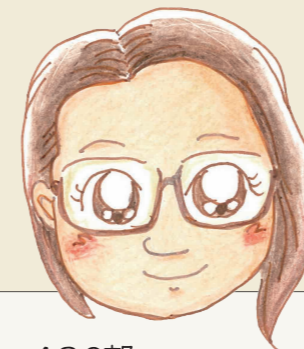


スタッフ紹介

&

おすすめ

島根のグルメ



ASG部
三原 かおり(入社6年)

【出身】島根県飯石郡

【趣味】ゲーム

【私の好きな島根】冬の雪景色

私は島根の中でも雪の多い地域に住んでいるのですが、毎年雪が降り、あたり一面真っ白になった景色を見るのが大好きです。

【お客様へのメッセージ】

美味しいおそばをお届けするだけでなく、お客様を笑顔に出来る接客を心掛けています。



島根の「お米」

何もつけず、ご飯だけでもおかわり出来ちゃうくらい美味しいお米!

島根には、「米の食味ランキング」で、過去に最高ランクの特Aを獲得した「つや姫」をはじめ、美味しいお米が揃っています。豊かな自然の中で育った島根のお米、おすすめですよ。